

Primer

Relaciona šema baze podataka Filmovi, čiji je vlasnik Janko:
Film (IDFilm, Naziv, Godina, Trajanje, IDStudio, IDProducent)
Studio (IDStudio, Naziv, Adresa)

Janko je izvršio sledeće iskaze:

```
GRANT SELECT, INSERT ON Studio TO Kosta, Pera  
WITH GRANT OPTION;
```

```
GRANT SELECT ON Film TO Kosta, Pera  
WITH GRANT OPTION;
```

Pera je izvršio sledeće iskaze:

```
GRANT SELECT, INSERT ON Studio TO Sasa;  
GRANT SELECT ON Film To Sasa;
```

Kosta je izvršio sledeće iskaze:

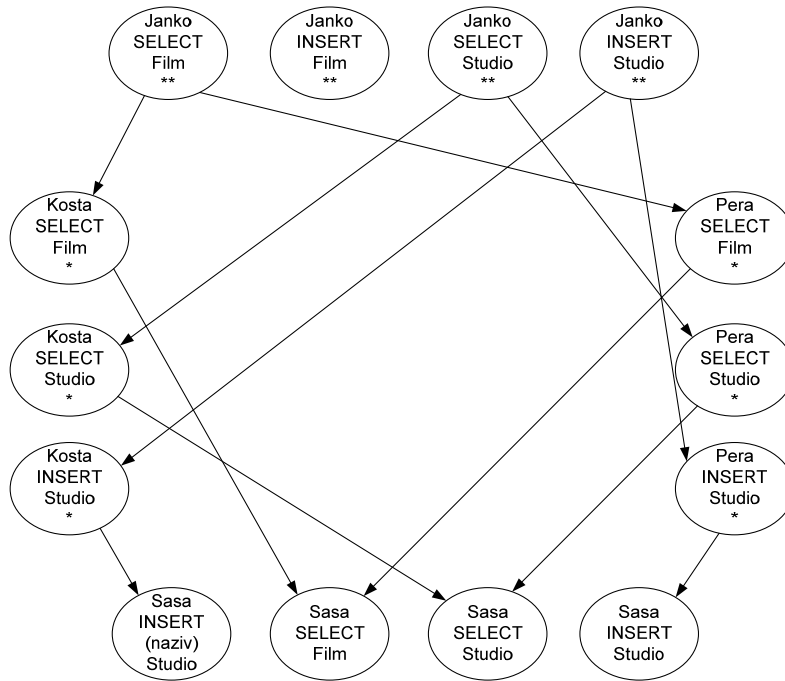
```
GRANT SELECT, INSERT(Naziv) ON Studio TO Sasa;  
GRANT SELECT ON Film To Sasa;
```

Šta se događa nakon što Janko izvrši sledeće iskaze:

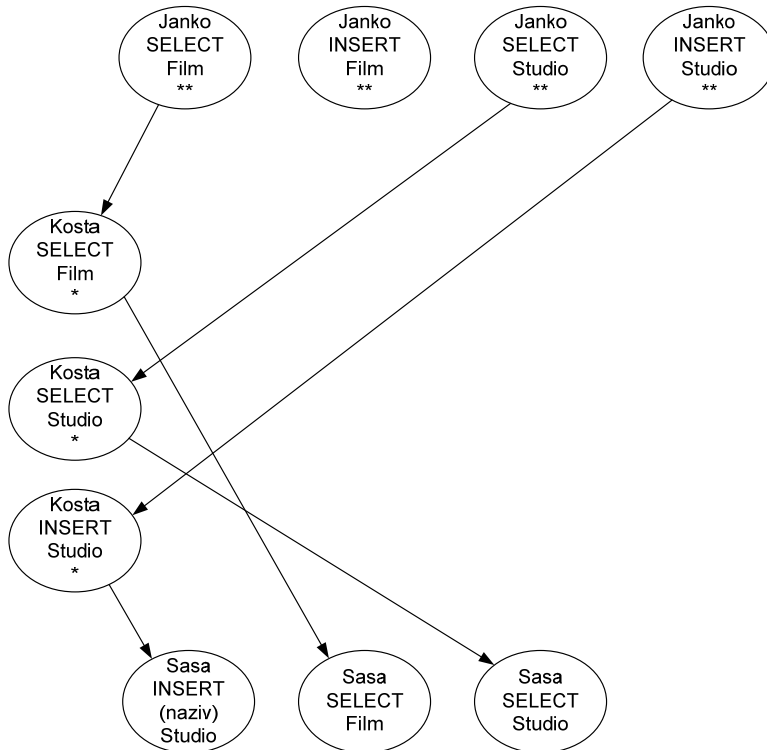
```
REVOKE SELECT, INSERT ON Studio FROM Pera CASCADE;  
REVOKE SELECT ON Film FROM Pera CASCADE;
```

Odnosno, koje privilegije ima Saša?

Dijagram privilegija, pre poslednjih iskaza koje je Janko izvršio:



Dijagram privilegija, nakon poslednjih iskaza koje je Janko izvršio:

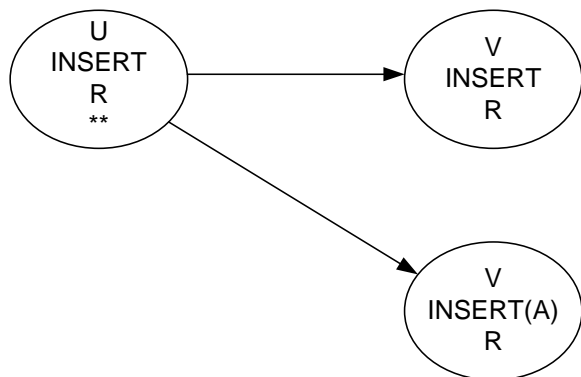


Primer

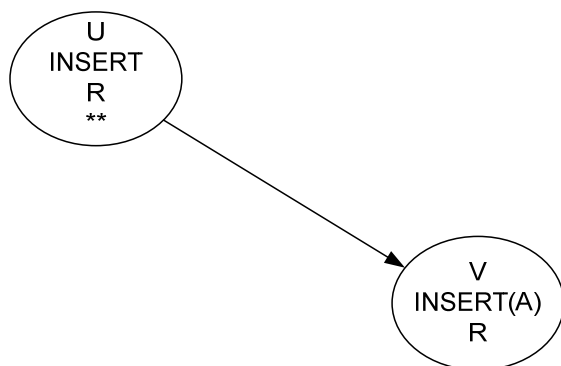
Neka je korisnik U vlasnik relacije R, koji zadaje sledeće iskaze:

```
GRANT INSERT ON R TO V;  
GRANT INSERT(A) ON R TO V;  
REVOKE INSERT ON R FROM V RESTRICT;
```

Dijagram privilegija, pre REVOKE iskaza:



Dijagram privilegija, posle REVOKE iskaza:



Primer

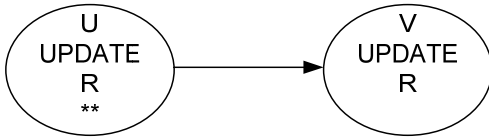
Neka je korisnik U vlasnik relacije R koji zadaje sledeće iskaze:

```
GRANT UPDATE ON R TO V WITH GRANT OPTION;  
GRANT UPDATE ON R TO W;  
REVOKE GRANT OPTION FOR UPDATE ON R FROM V CASCADE;
```

Dijagram privilegija, pre REVOKE iskaza:



Dijagram privilegija, pre REVOKE iskaza:



Primer

Neka je korisnik A vlasnik koji zadaje sledeće iskaze:

Korak 1 - A: GRANT p TO B WITH GRANT OPTION;

Korak 2 - A: GRANT p TO C;

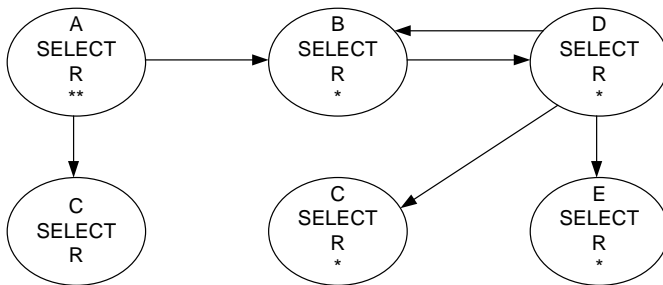
Korak 3 - B: GRANT p TO D WITH GRANT OPTION;

Korak 4 - D: GRANT p TO B, C, E WITH GRANT OPTION;

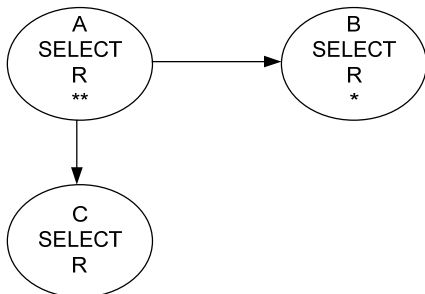
Korak 5 - B: REVOKE p FROM D CASCADE;

Korak 6 - A: REVOKE p FROM C CASCADE;

Dijagram privilegija, posle koraka 4:



Dijagram privilegija, posle koraka 5:



Dijagram privilegija, posle koraka 6:

